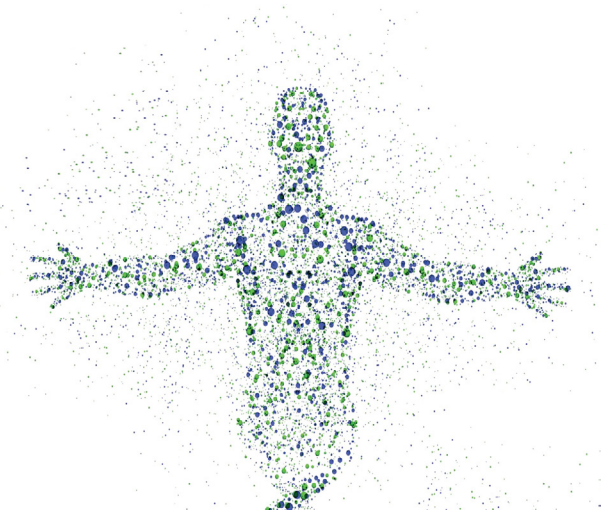


Кат. №	Аллерген	Источник аллергена	Значение
ND 11	Der p 1	Dermatophagoides pteronyssinus	Мажорный аллерген
ND 12	Der p 2	Dermatophagoides pteronyssinus	Мажорный аллерген
ND 21	Der f 1	Dermatophagoides farinae	Мажорный аллерген
ND 22	Der f 2	Dermatophagoides farinae	Мажорный аллерген
RE 11	Fer d 1	Кошка	Мажорный аллерген
NF 24	Pen a 1	Креветка	Мажорный аллерген
F 68	Gal d 1	Куриное яйцо	Мажорный аллерген
F 67	Gal d 2	Куриное яйцо	Мажорный аллерген
NF 103	Gal d 3	Куриное яйцо	Мажорный аллерген
F 76	Bos d 4	Коровье молоко	Мажорный аллерген
F 77	Bos d 5	Коровье молоко	Мажорный аллерген
F 78	Bos d 8	Коровье молоко	Мажорный аллерген
NF 131	Ara h 1	Арахис	Мажорный аллерген
NF 132	Ara h 2	Арахис	Мажорный аллерген
NF 133	Ara h 3	Арахис	Мажорный аллерген
NF 136	Ara h 6	Арахис	Мажорный аллерген
NF 139	Ara h 9	Арахис	Минорный аллерген
RF 171	Cor a 1	Фундук	Мажорный аллерген
RF 178	Cor a 8	Фундук	Пан-аллерген
NF 179	Cor a 9	Фундук	Мажорный аллерген
RF 180	Cyp c 1	Карп	Мажорный аллерген
RF 311	Dau c 1	Морковь	Мажорный аллерген
RF 441	Fra a 1	Клубника	Мажорный аллерген
RF 443	Fra a 3	Клубника	Минорный аллерген
RF 491	Mal d1	Яблоко	Мажорный аллерген
RF 493	Mal d 3	Яблоко	Минорный аллерген
RF 531	Pru p 1	Персик	Мажорный аллерген
RF 533	Pru p 3	Персик	Пан-аллерген
RF 534	Pru p 4	Персик	Минорный аллерген
NF Gal	α-Gal	Тиреоглобулин	Мажорный аллерген
RT 301	Bet v 1	Берёза	Мажорный аллерген
RT 302	Bet v 2	Берёза	Минорный аллерген
RT 304	Bet v 4	Берёза	Минорный аллерген
RT 401	Cor a 1	Орешник	Мажорный аллерген
RT 901	Ole e 1	Олива	Мажорный аллерген
RG 601	Phl p 1	Тимофеевка луговая	Мажорный аллерген
RG 605	Phl p 5	Тимофеевка луговая	Мажорный аллерген
RG 607	Phl p 7	Тимофеевка луговая	Минорный аллерген
RG 612	Phl p 12	Тимофеевка луговая	Минорный аллерген
RG 620	Phl p1 & Phl p5	Тимофеевка луговая — микст	Мажорный микст
RG 621	Phl p7 & Phl p12	Тимофеевка луговая — микст	Минорный микст
NW 101	Amb a1	Амброзия	Мажорный аллерген
RW 601	Art v 1	Полынь	Мажорный аллерген
RK 825	Hev b 5	Латекс	Мажорный аллерген
RK 826	Hev b 6	Латекс	Мажорный аллерген
RK 827	Hev b 7	Латекс	Мажорный аллерген
RK 828	Hev b 8	Латекс	Пан-аллерген
RI 101	Api m 1	Яд пчелы медоносной	Мажорный аллерген
RI 102	Api m 2	Яд пчелы медоносной	Мажорный аллерген
RI 305	Ves v 5	Яд осы обыкновенной	Мажорный аллерген
NF 253	CCD	Пероксидаза хрена	Маркер перекрёстной реактивности основанной на CCD



Molecular Life

Для того, чтобы правильно начать использовать аллергокомпоненты и верно интерпретировать результаты тестов с применением рекомбинантных и нативных аллергенов, важно знать базовую информацию о компонентах аллергенов и их клиническом применении — читайте на сайте компании www.fooke.ru или в брошюре «Молекулярная диагностика аллергии».

Аллергокомпоненты для молекулярной диагностики аллергии – это новый вид диагностики, в основе которого лежит выявление сенсibilизации к аллергенам на молекулярном уровне с применением рекомбинантных (R) и высоко очищенных нативных (N) аллергенов, которые находятся в жидкой биотинилированной форме и готовы к использованию в бесприборном экспресс-тесте ALFA.

Линейка аллергокомпонентов часто обновляется новыми аллергенами, следите за новинками на сайте компании www.fooke.ru

Применение аллергокомпонентов позволит врачу определить.... ►►