

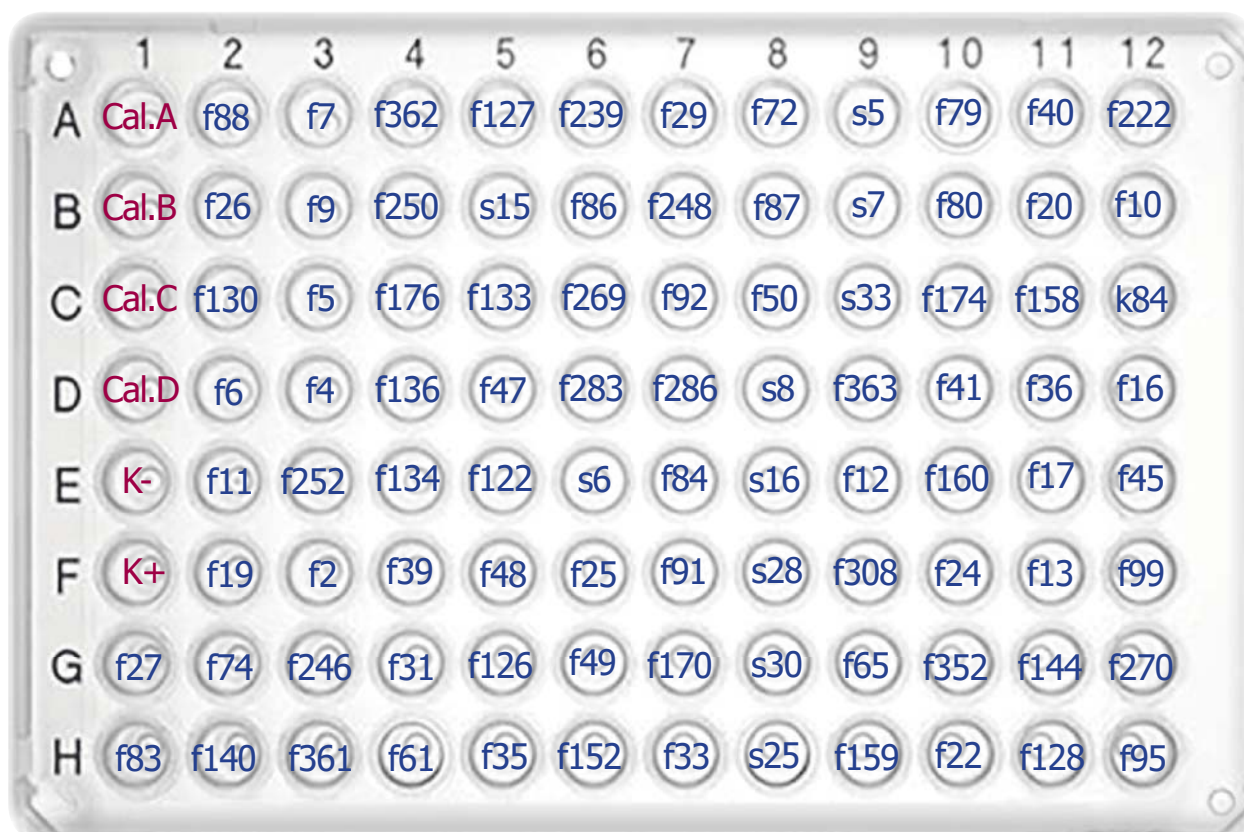
Восточная пищевая панель

Каталожный № 13045-A

Диагностируются 90 моно аллергенов продуктов на пищевую непереносимость IgG4:

f2 Коровье молоко	f9 Рис	f269 Салат рукола	f158 Орех кешью
f246 Овечье молоко	f11 Гречневая крупа	f283 Салат ромэн	f222 Тыквенные семечки
f250 Йогурт	f65 Чечевица	f308 Бобы (фава)	f128 Мак
f252 Куриное яйцо	f74 Кукуруза (зерно)	f29 Банан	f363 Сумах (пряность)
f361 Верблюжье молоко	f140 Пшено (просо)	f33 Апельсин	s5 Мускатный орех
f362 Сыр халуми	f12 Горох	f49 Яблоко	s6 Стручковый перец
f26 Мясо свинины	f14 Соя	f50 Виноград белый	s7 Чёрный перец
f27 Мясо говядины	f19 Сладкий каштан	f72 Арбуз	s8 Корица
f83 Мясо курицы	f25 Томат	f84 Киви	s15 Кайенский перец
f88 Мясо баранины	f31 Морковь	f87 Ананас	s16 Гвоздика
f130 Мясо индейки	f35 Картофель	f91 Манго	s25 Имбирь
f22 Форель	f39 Капуста белокочанная	f92 Грейпфрут	s28 Кардамон
f24 Креветки	f47 Чеснок	f152 Абрикос	s30 Куркума
f40 Тунец	f48 Лук репчатый	f170 Нектарин	s33 Белый перец
f41 Лосось (семга)	f61 Цветная капуста	f286 Хурма	f45 Дрожжи пекарские
f80 Омар	f86 Петрушка	f248 Финики	f79 Глютен (клейковина)
f160 Сардины	f122 Оливки	f10 Кунжутные семечки	f95 Кофе
f174 Скумбрия	f133 Огурец	f13 Арахис	f99 Черный чай
f352 Окунь (каменный)	f134 Брокколи	f16 Грецкий орех	f126 Мята
f4 Пшеничная мука	f136 Свекла	f17 Фундук	f270 Тростниковый сахар
f5 Ржаная мука	f159 Нут (турецкий горох)	f20 Миндаль	k84 Семена подсолнечника
f7 Овсяная мука	f176 Баклажан	f36 Кокосовый орех	
f6 Ячменная мука	f239 Редька	f144 Фисташки	

Расстановка калибраторов, контролей и аллергенов в планшете 13045-A-90:



Каждая панель рассчитана на 1-го пациента, которому выполняется исследование на 90 моно аллергенов. Панель предназначена для лиц всех возрастных групп, любителей средиземноморской кухни, а также турецкой, греческой, балканской, арабской и кавказской.